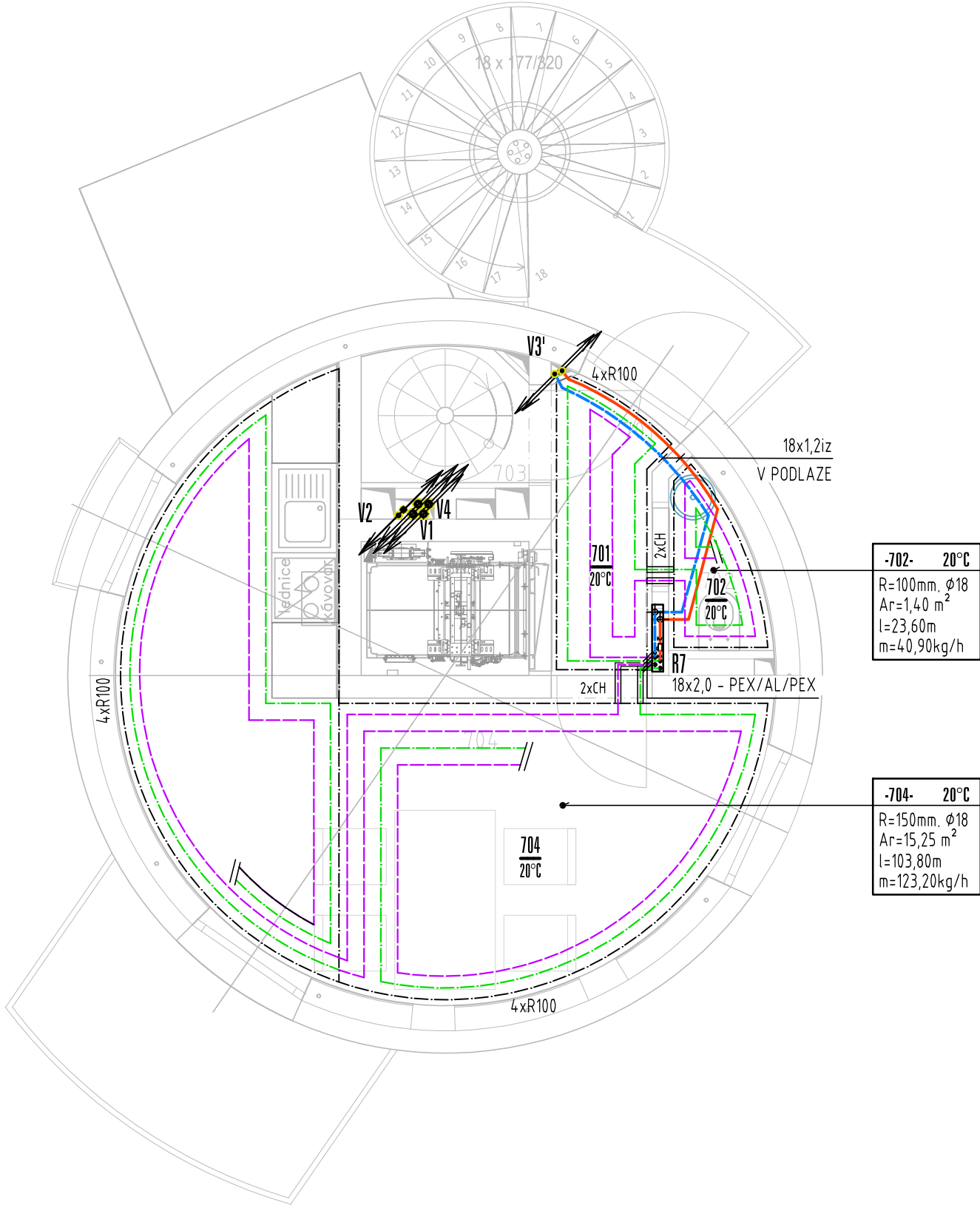


PŮDORYS 7.NP - nový stav  
M 1:50



LEGENDA MÍSTNOSTÍ 7.NP:

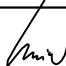
ČÍS	MÍSTNOST	SKLADBA	PODLAHA	STROP	STĚNY	PLOCHA m2
701	ZÁDVEŘÍ, CHODBA	S-5a	Cemflowlook	Beton pohledový	Omítka	2.38
702	KOUPELNA, WC	S-5c			Benátský štuk omyvat.	1.19
703	SCHODIŠTĚ	S-5a			Omítka	2.00
704	ZÁZEMÍ KANCELÁŘE				Omítka/Obklad	17.24

LEGENDA POTRUBÍ

- POTRUBÍ PRIMÁR – PŘÍVOD 45°C(50°C)
- POTRUBÍ PRIMÁR – VRAT 40°C
- POTRUBÍ – PŘÍVOD 37°C
- POTRUBÍ – VRAT 30°C
- POTRUBÍ CHLADIVA PRIM. OKRUHU TEP. ČERPADLA
- POTRUBÍ PODLAHOVÉ VYTÁPĚNÍ – PŘÍVOD 37°C
- POTRUBÍ PODLAHOVÉ VYTÁPĚNÍ – VRAT 30°C
- OTOPNÁ TĚLESA
- ZAŘÍZENÍ ÚT
- ARMATURY, POPIS
- TEPELNÁ IZOLACE POTRUBÍ
- DILATAČNÍ PÁS

POZNÁMKY

- DODAVATEL VYTÁPĚNÍ JE POVINEN SI PŘED REALIZACÍ ZAMĚŘIT VŠECHNY TRASY ZAŘÍZENÍ, VČETNĚ PŘÍPOJOVACÍCH ROZMĚRŮ JEDNOTLIVÝCH ZAŘÍZENÍ A PROVÉST KOORDINACI S OSTATNÍMI PROFESEMI.
- V LEGENDĚ ZAŘÍZENÍ JSOU VYPSÁNA UVAŽOVANÁ ZAŘÍZENÍ, NA KTERÁ BYLA PROJEKTOVÁ DOKUMENTACE NAVRŽENA.
- ZAMĚNA ZAŘÍZENÍ JE MOŽNÁ POUZE V PŘÍPADĚ, BUDOU-LI DORŽENY NEBO VYLEPŠENY NAVRŽENÉ PARAMETRY, ZÁRUČNÍ PODMÍNKY A KVALITATIVNÍ POŽADAVKY NA NAVRŽENÁ ZAŘÍZENÍ. PŘI ZAMĚNĚ ZAŘÍZENÍ JE NUTNÉ PROVÉST ÚPRAVU DLE SKUTEČNÝCH PARAMETRŮ.
- TENTO PROJEKT NENAHRAZUJE DÍLENSKOU / VÝROBNÍ DOKUMENTACI ZHOTOVITELE.
- UMÍSTĚNÍ DODANÝCH ZAŘÍZENÍ JE NUTNÉ KOORDINOVAT NA STAVBĚ DLE AKTUÁLNÍ DISPOZICE.

	HIP	VYPRACOVAL	KONTROLOVAL	<div>PPSKANIA</div> <div>PROJEKČNÍ INŽENYRSKÁ ČINNOST</div>		
	Jan Kania	Jakub Frkal	Ing. Jaromír Schindler			
						
	KATASTRÁLNÍ ÚZEMÍ, PARC.Č. : Pudlov (736716)			ARCHÍV		
	MÍSTO STAVBY : parcela č. 423/13, 423/5, 381/2					
	STAVEBNÍK / OBJEDNATEL : Ing. Vladimír Cigánek, Rolnická 180, 735 51 Bohumín Pudlov					
				DPS		
NÁZEV AKCE : Konverze Vodárenské věže - výstavba větrné elektrárny Bohumín - Pudlov, parc. č. 423/13, 423/5, 381/2. k.ú. Pudlov				DATUM ÚNOR 2024		PARÉ
				Č. ZAKÁZKY 01/24		
				MĚŘÍTKO 1 : 50		
OBJEKT : SO 02 - KONVERZE VODÁRENSKÉ VĚŽE						
ČÁST : D.1.2.4.2 - ZAŘÍZENÍ PRO VYTÁPĚNÍ STAVEB						
OBSAH :  PŮDORYS 7.NP				ARCHÍVNÍ ČÍSLO : PPS- 01/24-D.1.2.4.2.b-		Č.v. 08